

三井物産健康保険組合の「34歳以下の女性被保険者」のみなさまへ

女性専用健診センター・イークで、 乳がん・子宮がん検診を 健保補助で受診しませんか？

健保補助で
ご受診できます

婦人科検診（乳がん・子宮がん検診）を自己負担額0円で受診できることをご存じですか？

女性に特化した項目を検査し、早期発見につなげるものです。

ぜひ、イークで婦人科検診（乳がん・子宮がん検診）をご受診下さい。

イークってどんなところ？詳しくは裏面へ

乳がん検診って？

超音波検査やマンモグラフィ検査で、乳がんを見つけるための検査です。乳がんは早期発見により治療する可能性が高まるため、定期的な検診がとても大切です。

子宮がん検診って？

子宮がんは、性交渉の経験があれば20代でも発症のリスクがあります。また通常は初期に自覚症状がほとんどないため、発見のきっかけとして定期的な検診が有効です。


「経膈超音波検査」の重要性

膈内から超音波をあてる検査で、子宮筋腫だけでなく、卵巣の疾患や子宮内膜症の診断につながります。

1年に一度、子宮がん検診を受けていても、経膈超音波検査を行っていないければ子宮筋腫や卵巣がんなどの病気を確かめることはできません。

検査自体は、一般的にほとんど痛みがなく、時間も数分で終了します。子宮筋腫や卵巣がんは、初期の自覚症状がほとんどないと言われることから、早期発見のための検査をおすすめします。

ご予約方法

イークのご予約専用番号までお電話ください 

単独婦人科検診の実施時間帯は、院や受診時期により異なります。

オペレーターがご希望日時をお聞きしたうえで、日程調整を行いますので、まずはお電話にてご相談ください。

※単独婦人科検診では事前発送物がないため、受診日の前日までご予約が可能です

前日まで
ご予約
できます※

ご予約専用番号
(全院共通)

TEL.0120-190-828

平日 9:30~17:30
土曜日 9:30~12:45

受診当日について

- 受診前にWeb問診に回答いただくため、予約時間の約15分前にご来院ください。
- 本人資格確認のため、マイナ保険証または資格確認書を忘れずにご持参ください。
- 月経中も受診できる検査がございますので、詳しくは受診する院までお問い合わせください。

イーックって、こんなところ

都心に5院
すべて駅から
徒歩5分以内です



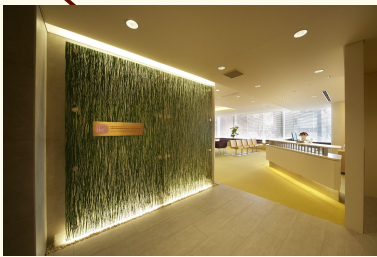
イーック丸の内

最寄駅：東京
千代田区丸の内2-7-3
東京ビル TOKIA 3F



イーック有楽町

最寄駅：有楽町
千代田区有楽町2-7-1
有楽町駅前ビルディング 15F



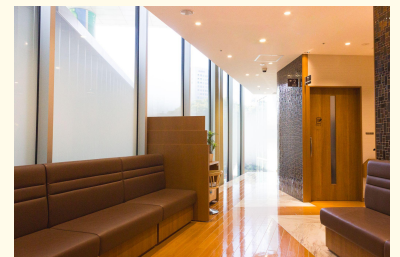
イーック表参道

最寄駅：明治神宮前
渋谷区神宮前4-26-18
原宿ピアザビル 4F



イーック渋谷

最寄駅：渋谷
渋谷区桜丘町1-4
渋谷サクラステージSHIBUYA SIDE 1F



イーック紀尾井町

最寄駅：赤坂見附または永田町
千代田区紀尾井町1-3
東京ガーデンテラス紀尾井町 3F

イーックの特徴



医師もスタッフもすべて女性

検査・診察は女性医師、女性スタッフが実施するため、婦人科の検査なども安心です。

※イーック紀尾井町は男性も受診可能



声掛けやサポートの工夫で 不安を少なく

経験豊富なスタッフが、不安や痛みをなるべく和らげられるよう、サポートします。



常勤専門医と技師が連携し、 リスクを早期発見

専門医（乳腺外科・内科・婦人科）と高い検査技術を持つ技師が密に連携を取り、リスクの早期発見に努めています。



聖路加国際病院との提携で 健診後も安心

国内トップクラスの乳がん治療実績を誇る聖路加国際病院と提携し、検査・読影・診断・治療まで一気通貫でサポートします。



医療法人社団プラタナス
女性のための統合ヘルスクリニック イーック丸の内・有楽町・表参道・渋谷
あなたのための統合ヘルスクリニック イーック紀尾井町

Integrated Health Clinic Iick

